

Водосточная система – необходимый элемент любой кровли, предназначенный для сбора и отвода атмосферных осадков с крыши здания. Отсутствие организованного водостока может стать причиной повреждения кровли, разрушения фасада, затопления подвала и других повреждений. Избежать лишних проблем поможет качественная и надёжная водосточная система. Помимо этого, она несёт декоративную функцию – водосток придаст Вашему дому эстетичный и законченный внешний вид. Компания ИНТЕРПРОФИЛЬ предлагает водосточные системы собственного производства из стали концерна ArcelorMittal (Бельгия) в трёх видах покрытий:

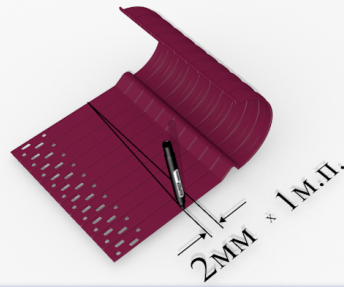
**ГРАНИТ РЕЙН** (на основе полиуретана), толщиной 35 мкм, сталь 0,55-0,6 мм (Zn 275 гр/м<sup>2</sup>)

**ПОЛИЭСТЕР** толщиной 25мкм, сталь 0,5 мм (Zn 220 гр/м<sup>2</sup>)

**МАГНЕЛИЗ** (на основе сплава цинка, алюминия и магния), сталь 0,6-0,7 мм

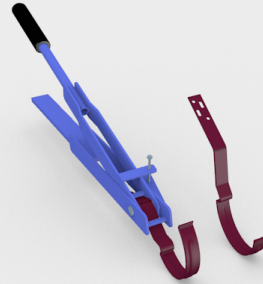
Гарантийный срок службы водосточной системы -10 лет

## 1 Разметка длинных кронштейнов



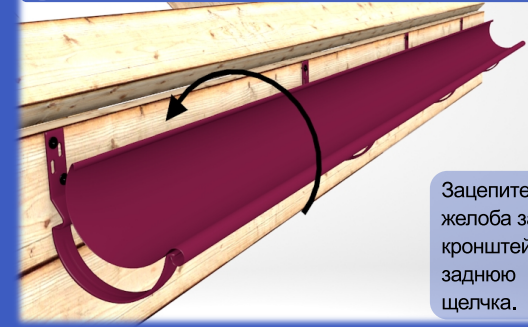
Перед сгибанием длинные кронштейны необходимо разметить с учётом уклона 2 мм высоты на 1 п.м. желоба.

## 2 Гибка длинных кронштейнов



Для точного сгибания кронштейнов используйте крюкогиб.

## 5 Установка желоба



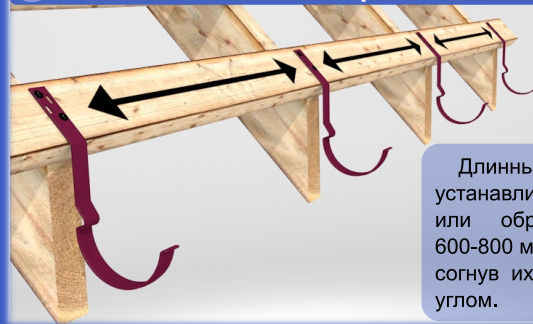
Зацепите переднюю кромку желоба за передний выступ кронштейна, надавите на заднюю кромку желоба до щелчка.

## 6 Карнизная планка



Карнизная планка или край кровли должны перекрывать желоб не более чем на 1/3 его ширины.

## 3 Установка длинных кронштейнов



Длинные кронштейны устанавливаются на стропила или обрешётку с шагом 600-800 мм, предварительно согнув их под необходимым углом.

## 4 Установка коротких кронштейнов



Если нет возможности использовать длинные кронштейны (кровельный материал установлен), используют короткие кронштейны. Короткие кронштейны устанавливаются на лобовую доску с шагом 600-800 мм.

## 7 Соединение желобов

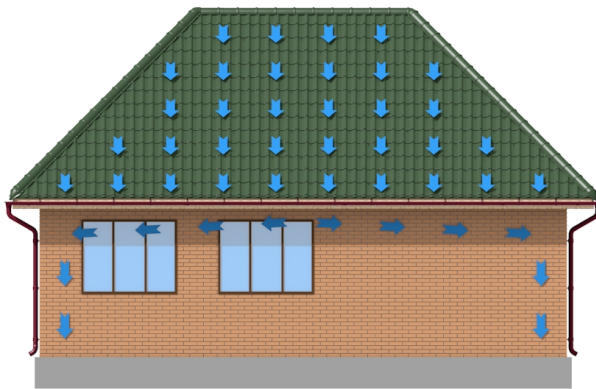


Для соединения желобов используйте соединитель желоба, предварительно обработав внутреннюю поверхность герметиком. Для более прочного соединения используйте соединительную втулку.

## 8 Соединитель желоба



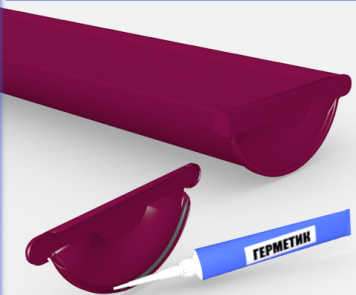
Соединитель желоба зацепите за заднюю кромку желобов, оденьте хомут соединителя на переднюю кромку желобов, плотно прижмите соединитель к желобам и зафиксируйте хомут язычком.



Крепление водосточного желоба необходимо осуществлять под уклоном в сторону водосточной трубы. Уклон желоба должен составлять порядка 1-2 миллиметра на 1 погонный метр желоба.

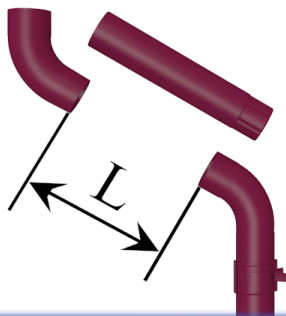
Если на один желоб приходится две трубы, то желоб устанавливается с уклоном от середины к трубам.

## 9 Установка заглушки



Для установки заглушки используйте герметик. Лишнее ушко заглушки можно загнуть или отрезать.

## 13 Отвод трубы от карниза к стене

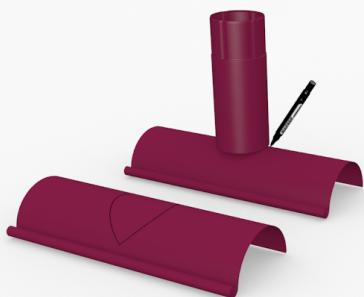


Для отвода трубы от карниза к стене используйте колена и отрезок трубы. Замерьте расстояние между краем колена, одетого на воронку, и краем колена, одетого на трубу, которая крепится к стене L. Отрежьте отрезок трубы на 10 см длиннее (L+10см).

# INTER PROFIL

## Инструкция по монтажу водосточной системы

## 10 Разметка отверстия для воронки



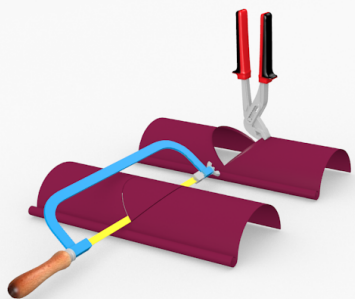
Приложив трубу к желобу, отметьте место отверстия для стока воды.

## 14 Хомут крепления трубы



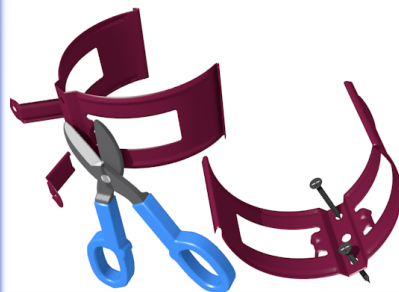
Стандартное крепление хомута трубы производится через отверстия в лапках хомута. Края хомута, после установки в него трубы, нужно плотно сжать и зафиксировать клином.

## 11 Изготовление отверстия для воронки



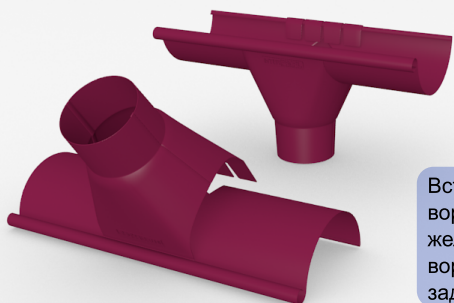
Отрежьте два косых куска так, чтобы получить отверстие. Отогните края отверстия для улучшения стока воды.

## 15 Крепление хомута вплотную к поверхности



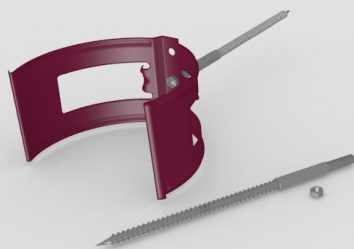
Для установки хомута крепления трубы вплотную к поверхности нужно отрезать лапки, а для крепления хомута к поверхности-использовать отверстия, расположенные в центре по краям.

## 12 Установка воронки

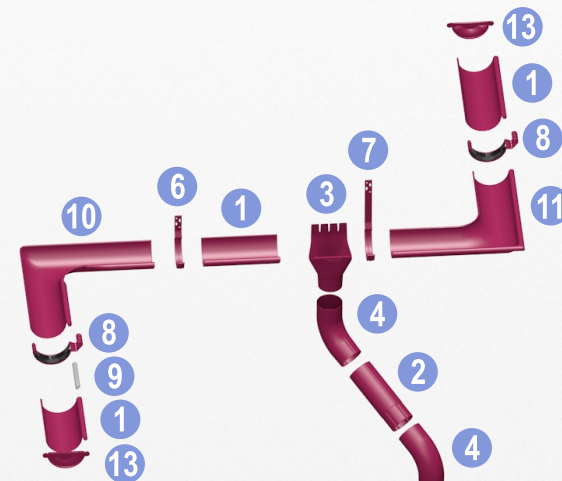


Вставьте передний край воронки в завальцовку желоба, плотно прижмите воронку к желобу, загните задний край воронки.

## 16 Дистанционное крепление хомута



Если нет возможности закрепить хомут трубы на поверхность стены, то для дистанционного крепления хомута можно использовать шпильку, а хомут закрепить на ней с помощью центрального отверстия.



1. Желоб
2. Труба
3. Воронка
4. Колено
5. Отвод
6. Кронштейн короткий
7. Кронштейн длинный
8. Соединитель желоба
9. Втулка соединительная
10. Угол желоба внешний
11. Угол желоба внутренний
12. Хомут крепления трубы
13. Заглушка универсальная

Данное руководство поможет Вам правильно и быстро установить систему. Для монтажа Вам необходимы следующие инструменты: рулетка, ножовка, отвертка, ножницы по металлу, плоскогубцы, киянка и инструмент для сгибания крюков.

[WWW.INTERPROFIL.RU](http://WWW.INTERPROFIL.RU)